



# Novi Dacia

## Sandero in Sandero Stepway





---

Novi Dacia

Sandero in Sandero Stepway ...

Sodobnost, dinamičnost in udobje

Njuna pot je jasno načrtana ...



# Bodite drzni in se odločite za videz mestnega terenca.

Novi Dacia Sandero Stepway že na prvi pogled jasno razkriva svoj značaj. Ima novo, prepoznavnejšo kromirano prednjo rešetko ter preoblikovane linije z novimi žarometi in predelanimi zadnjimi lučmi, ki ustvarjajo nov svetlobni podpis znamke Dacia. Videz športnega terenca še bolj poudari robustno zasnovano avtomobila ... In to se opazi!





# Tehnologije, ki vam olajšajo življenje

Novi Dacia Sandero Stepway vam poleg svoje privlačne zunanosti ponuja tudi vedno več uporabnih tehnologij\* (s katerimi je opremljen tudi novi Dacia Sandero). Multimedijski sistem Media Nav Evolution, vgrajena kamera za vzvratno vožnjo, sistem za pomoč pri speljevanju v klanec, stikalo za impulzni pomik stekla na voznikovi strani, regulator in omejevalnik hitrosti\*\* ... Novi Dacia Sandero Stepway vas odpelje kamor koli in ob tem poskrbi za vaše udobje.

\* Na voljo z doplačilom

\*\* Glede na izvedenko







# Udobje za vse potnike

Novi Dacia Sandero Stepway s petimi udobnimi sedeži zagotavlja dobro počutje vsem potnikom. Prostoren potniški prostor vsebuje skrbno izdelane notranje detajle, kot so novi kromirani okrasni elementi, nov volan, novo oblazinjenje, nova domiselna odlagalna mesta, nova 12-voltna vtičnica pri zadnjih sedežih ... V avtomobilu se dobro počutite in to se opazi!





Sandero



# Mestni avtomobil s stilom

Pustite se zapeljati novemu dizajnu avtomobila Dacia Sandero. Nova kromirana prednja rešetka ter velike predelane prednje in zadnje luči, ki ustvarjajo nov svetlobni podpis znamke Dacia, dajejo avtomobilu še bolj dinamičen in sodoben videz. Prepričal vas bo že na prvi pogled.

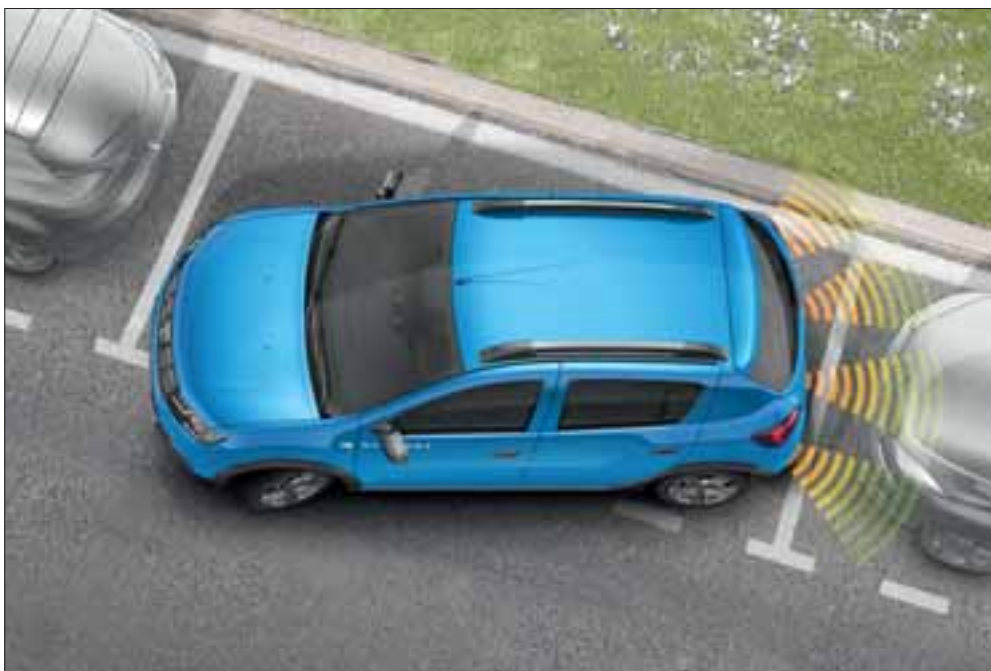


# Prostornost in udobje

Namestite se in izkoristite novo prostorno notranjost s petimi udobnimi sedeži in velikim prtljažnikom. Notranjost avtomobila ponuja številne funkcije, kot so deljiva zadnja sedežna klop in nova odlagalna mesta, ki jih lahko uporabljajo vsi družinski člani. Na vse smo pomislili, da bi vam olajšali vsakdan. Pred vami je popoln mestni avtomobil, ki vas bo spremljal vsak dan in vam zagotavljal kar največ udobja ne glede na to, ali potujete sami ali v družbi.

# Varnost v vseh razmerah

Vaša varnost je vedno na prvem mestu, zato sta novi Dacia Sandero in Sandero Stepway opremljena s sistemi za zagotavljanje brezkompromisne aktivne in pasivne varnosti. Ojačana karoserija ščiti potnike. Sistem proti blokiranju koles (ABS) deluje v povezavi s sistemom za pomoč pri zaviranju v sili (AFU), sistem za nadzor stabilnosti vozila (ESC) pa v povezavi s sistemom za krmiljenje spodrsavanja pogonskih koles (ASR), kar zagotavlja učinkovito zaviranje in večjo stabilnost vozila. Avtomobila sta opremljena tudi s prednjimi čelnimi in stranskimi varnostnimi blazinami, sistemom pritrdišč Isofix za otroške sedeže na zadnjih stranskih sedežih, sistemom za pomoč pri speljevanju v klanec in sistemom zadnjih parkirnih senzorjev\*. Zdaj lahko vozite povsem brez skrbi.



Sistem zadnjih parkirnih senzorjev\*: voznika s piski opozarja na prisotnost ovir za vozilom. Za še več udobja in varnosti lahko sistem povežete s kamero za vzvratno vožnjo.



Sistem ESC: stabilizira smer vozila v primeru izgube oprijema pnevmatik med zavijanjem, tako da deluje na porazdelitev zavorne moči in število vrtljajev motorja.



Sistem za pomoč pri speljevanju v klanec\*: ta sistem omogoča povsem varno speljevanje v klanec brez naglice.



Zaščita: ojačana karoserija, prednje čelne in stranske varnostne blazine ter sistem pritrdišč Isofix na zadnjih stranskih sedežih.

\* Razen na motorju 1.0 SCe 75

# Izvedenka Ambiance



## OSNOVNA OPREMA

- Prednji in zadnji odbijač v barvi karoserije
- Osvetlitev prtljažnika
- Osrednja upravljalna plošča z obrobo v nesvetlečem kromu in okrasno oblogo Technical Mesh
- Obroba zračnikov v črni barvi Piano
- Obroba merilnikov v nesvetlečem kromu
- Trije po višini nastavljivi vzglavniki na zadnjih sedežih
- 12-voltna vtičnica in nosilec za pijačo pri zadnjih sedežih
- Centralno zaklepanje vrat z daljinskim upravljalnikom
- Ročno nastavljiva klimatska naprava
- Električni pomik prednjih stekel z impulznim upravljanjem na voznikovi strani
- Sistemi ABS, AFU, ESC in ASR
- Sistem za nadzor tlaka v pnevmatikah
- Indikator menjave prestavnega razmerja
- 15" okrasni pokrovi Groomy
- Sistemi ABS, AFU, ESC in ASR
- Prednje čelne in stranske varnostne blazine
- Sistem za nadzor tlaka v pnevmatikah
- Indikator menjave prestavnega razmerja
- Varčni način vožnje ECO (razen pri motorju SCe 75)
- Sistem pritrdišč Isofix na zadnjih stranskih sedežih
- Sistem za pomoč pri speljevanju v klanec
- Servo volan
- Žarometi in zadnje luči s svetlobnim podpisom, diodne dnevne luči
- Komplet za polnjenje pnevmatik
- 15" okrasni pokrovi Groomy
- Volan s hupo in okrasnimi vložki v nesvetlečem kromu
- Zadnja sedežna klop, deljiva v razmerju 1/3-2/3
- 12-voltna vtičnica spredaj
- Impulzni smerokaz

## Doplačilna oprema

- Rezervno kolo
- 15" lita platišča Chamade
- Prednje meglenke
- Kovinska barva
- Dacia Plug&Radio
- Sistem Media Nav Evolution
- Kartografija Vzhodne Evrope





# Izvedenka Lauréate

## OSNOVNA OPREMA LAURÉATE = AMBIANCE +

- Prednje meglenske
- Črna okrasna nalepka na stebričku vrat
- Električno nastavljivi in ogrevani zunanji ogledali v barvi karoserije
- Zunanje vratne kljuke v barvi karoserije
- 15" okrasni pokrovi Popster
- Obroba zračnikov v nesvetlečem kromu
- Notranje ročice vrat v nesvetlečem kromu
- Potezne ročice na prednjih vratih z okrasno oblogo Technical Mesh
- Volan Soft Feel s hupo in okrasnimi vložki v nesvetlečem kromu
- Oblazinjenje Laureate
- Osvetljen predal pred sovoznikom
- Potovalni računalnik (razen pri motorju LPG)
- Po višini nastavljivi voznikov sedež, volan in varnostni pasovi spredaj
- Žep za telefon na sovoznikovem sedežu
- Odlagalna mreža na sovoznikovi strani
- Žepi na hrbtnišču sedežev
- Držala za potnike na zadnjih sedežih
- Dacia Plug&Radio

### Doplačilna oprema

- 15" lita platišča Chamade
- Rezervno kolo
- Kovinska barva
- Oblazinjenje v usnju\*
- Regulator in omejevalnik hitrosti
- Sistem zadnjih parkirnih senzorjev
- Sistem zadnjih parkirnih senzorjev in kamera za vzvratno vožnjo
- Naslon za roke na voznikovem sedežu
- Električni pomik zadnjih stekel
- Ročno nastavljiva klimatska naprava
- Sistem Media Nav Evolution
- Kartografija Vzhodne Evrope

\* Goveje usnje



# Stepway Ambiance



## OSNOVNA OPREMA STEPWAY AMBIANCE

- Dvobarvni prednji in zadnji odbijač v črni barvi/barvi karoserije
- Prednja rešetka Stepway s kromiranimi vložki
- Žarometi in zadnje luči s svetlobnim podpisom, diodne dnevne luči
- Prednje meglenke
- Prednji in zadnji naletni ščitnik v nesvetlečem kromu
- Zaščita blatnikov in pragov črne barve
- Kromiran izhod izpušne cevi
- Dvobarvni strešni nosilci v črni barvi/barvi Dark Metal
- Ročno nastavljivi zunanji ogledali v barvi Dark Metal
- Zunanje vratne kljuke črne barve
- Okrasne nalepke Stepway na prednjih vratih
- Povečana razdalja od tal
- 16" okrasni pokrovi Bayadère v barvi Dark Metal
- Osrednja upravljalna plošča z obrobo v nesvetlečem kromu in okrasno oblogo Twist
- Obroba zračnikov in merilnikov v nesvetlečem kromu
- Volan s hupo in okrasnimi vložki v nesvetlečem kromu
- Ročaj prestavne ročice s ploščico v nesvetlečem kromu

- Notranje ročice vrat v nesvetlečem kromu
- Dacia Plug&Radio
- Oblazinjenje Stepway
- Žepi na hrbtišču sedežev
- Dacia Plug&Radio
- Električni pomik prednjih stekel z impulznim upravljanjem na voznikovi strani
- Ročno nastavljiva klimatska naprava

### Doplačilna oprema

- Regulator in omejevalnik hitrosti
- Rezervno kolo
- Kovinska barva
- Paket: po višini nastavljivi voznikov sedež, volan in varnostni pasovi spredaj
- Sistem Media Nav Evolution

# Stepway Prestige



## OSNOVNA OPREMA STEPWAY PRES- TIGE = STEPWAY AMBIANCE +

- Električno nastavljivi in ogrevani zunanji ogledali v barvi Dark Metal
- Potezne ročice na prednjih vratih z okrasno oblogo Twist
- Volan Soft Feel z okrasnimi vložki iz nesvetlečega kroma in oznako Stepway
- Ročaj prestavne ročice v usnju\* in ploščica ročaja prestavne ročice v nesvetlečem kromu
- Osvetljen pedal pred sovoznikom
- Potovalni računalnik (razen pri motorju LPG)
- Regulator in omejevalnik hitrosti
- Po višini nastavljivi voznikov sedež, volan in varnostni pasovi spredaj
- Odlagalna mreža na sovoznikovi strani
- Držala za potnike na zadnjih sedežih
- Električni pomik zadnjih stekel

### Doplačilna oprema

- Rezervno kolo
- Kovinska barva
- Oblazinjenje v usnju\*
- Sistem zadnjih parkirnih senzorjev
- Sistem zadnjih parkirnih senzorjev in kamera za vzvratno vožnjo
- Naslon za roke na voznikovem sedežu
- Sistem Media Nav Evolution

\* Goveje usnje

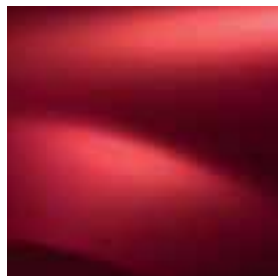
## KOVINSKE BARVE



BISERNO ČRNA (676)



PLATINASTO SIVA (D69)



OGNJENO RDEČA (B76)

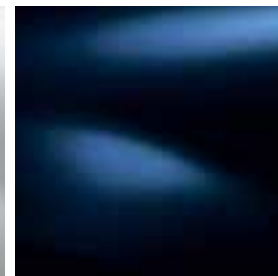


RJAVA TOURMALINE (CNG)

## NAVADNE BARVE



LEDENIŠKO BELA (369)



NAVY MODRA (D42)\*\*



MODRA COSMOS (RPR)



COMETE TEMNOSIVA (KNA)



MODRA AZURITE (RPL)\*



RJAVA VISON (CNM)

## OKRASNI POKROVI IN PLATIŠČA



15" OKRASNI POKROV  
GROOMY\*\*



15" OKRASNI POKROV  
POPSTER\*\*



15" LITO PLATIŠČE  
CHAMADE\*\*



16" OKRASNI POKROV  
BAYADÈRE V BARVI DARK  
METAL\*

\* Na voljo samo pri avtomobilu Stepway  
\*\* Ni na voljo pri avtomobilu Stepway.

## DODATNA OPREMA



1



2



3



4



5



6



7



8



9

### 1. PLATIŠČA IN PAKET SPORT

Poudarite svoj značaj s platiščo Runway in paketom opreme Sport. Za sodoben in izrazito dinamičen videz.

### 2. BOČNE ZAŠČITNE LETVJE

Zaščitite svoje vozilo Sandero pred manjšimi vsakdanjimi trki z dekorativnimi bočnimi zaščitnimi letvami.

### 3. ZAŠČITNE ZAVESICE SPREDAJ IN ZADAJ

Prednje in zadnje zavesice, ki so zasnovane za ohranitev linije vozila, učinkovito ščitijo karoserijo pred brizganjem blata in udarci kamenja.

### 4. SPREDNJI ZRAČNI USMERJEVALNIKI

Sprednji zračni usmerjevalniki omogočajo naravno prezračevanje notranjosti vozila pri spuščeni steklih in jo varujejo pred dežjem.

### 5. SISTEM PREDNIH IN ZADNIH PARKIRNIH SENZORJEV

Ta sistem olajša manevre za hitrejšo in varnejšo parkiranje.

### 6. ALARMNA NAPRAVA

Ta alarmna naprava, ki je združljiva z elektronskim sistemom vašega vozila Sandero, zazna vsak poskus vloma in gibanje v potniškem prostoru vozila.

### 7. GUMIJASTE PREPROGE

Gumijaste preproge se povsem prilagodijo vašemu vozilu Sandero. So zelo trpežne in preproste za vzdrževanje ter zagotavljajo še boljše zaščito, na primer pred snegom in blatom.

### 8. TEKSTILNE PREPROGE

Po meri narejene tekstilne preproge za potniški prostor se povsem prilegajo notranjosti vozila ter zagotavljajo visoko stopnjo kakovosti in varnosti.

### 9. NASLON ZA ROKE

Zagotavlja več udobja med vožnjo in dodaten odlagalni prostor, kamor lahko shranite drobne osebne predmete. Za še več udobja pri vožnji ga je mogoče nastaviti po višini.



10



11



12



13



14



15



16



17

### 10. PRILAGODLJIVA ZAŠČITA PRTLJAŽNIKA EASYFLEX

Nepogrešljiva za zaščito prtljažnika vašega vozila ter prevoz velikih in umazanih predmetov. Povsem preprosto se zloži in razgrne ter se prilagodi položaju zadnjih sedežev. Ko je popolnoma razgrnjena, pokrije celotno površino prtljažnega prostora.

### 11. MREŽA ZA PRTLJAGO

Mreža za prtljago zadržuje predmete v prtljažniku in preprečuje, da bi se med prevozom premikali.

### 12. KORITO ZA DNO PRTLJAŽNIKA IN ZAŠČITA PRAGA PRTLJAŽNIKA

Korito za dno prtljažnika učinkovito ščiti originalno oblogo in se popolnoma prilaga obliki prtljažnika v vašem vozilu. Zaradi poltrde strukture in visokih robov je izjemno priročno ter preprosto za čiščenje. S plastično zaščito praga prtljažnika obložite in zaščitite zadnji odbijač vozila.

### 13. ODSTRANLJIV ORGANIZATOR PRTLJAŽNIKA

Razdelite prtljažnik svojega vozila za lažje urejanje in zadrževanje prtljage med vožnjo. Je odstranljiv, preprost za namestitvev in se prilagodi predmetom različnih velikosti.

### 14. PROSTOROČNO SNEMLJIVA VLEČNA KLJUKA (RDSO)

Je nepogrešljiv pripomoček za povsem varno vleko ali prevoz tovora, na primer nosilca za kolesa, tovarne ali počitniške prikolice, čolna, profesionalne opreme ... Je povsem združljiva z vašim vozilom. Vlečna kljuka, ki jo lahko snamete preprosto in brez kakršnega koli orodja, ohranja privlačen videz vašega vozila.

### 15. PREČNI STREŠNI NOSILCI IN NOSILEC ZA SMUČI

Ti jekleni strešni nosilci so prilagojeni dizajnu avtomobila Sandero in omogočajo prevoz nosilca za smuči ali celo nosilca za kolesa.

16. STREŠNI KOVČEK NA PREČNIH NOSILCIH  
Ta eleganten strešni kovček namestite v nekaj minutah na strešne nosilce, kjer zagotavlja dodaten prostor za prtljago.

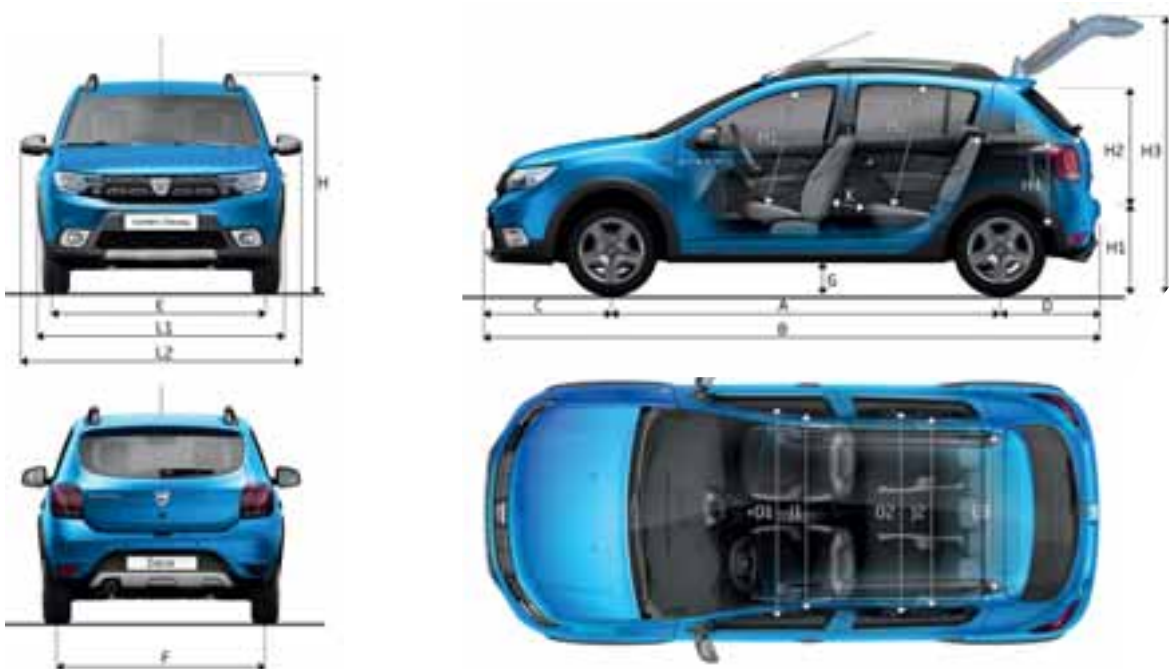
17. VLEČNA KLJUKA Z NOSILCEM ZA KOLESA  
Za prostočasne dejavnosti izberite zelo praktičen nosilec za kolesa na vlečni kljuki, ki s funkcijo za preklap zagotavlja prost dostop do prtljažnika.

# MOTORJI

Sandero/Sandero Stepway	SCe 75 Sandero	TCe 90 S6S Easy-R Sandero	TCe 90 S6S LPG Sandero	dCi 75 S6S Sandero	TCe 90 S6S Stepway	dCi 90 S6S Stepway
Gorivo	Bencin	Bencin	Bencin/LPG	Dizel	Bencin	Bencin
Tip menjalnika	5-st. roč	5-st. krmil.	5-st. roč	5-st. roč	5-st. roč	5-st. roč
Emisijski standard	Euro6b	Euro6b	Euro6b	Euro6b	Euro6b	Euro6b
Gibna prostornina (cm³)	998	898	898	1461	898	1461
Vrtina x hod (mm)		72,2 x 73,1	72,2 x 73,1	76 x 80,5	72,2 x 73,1	76 x 80,5
Število valjev	3	3	3	4	3	4
Kompresijsko razmerje		9,5	9,5	15,5	9,5	15,5
Skupno št. ventilov	12	12	12	8	12	8
Največja moč v kW CEE (KM)	55 (75)	66 (90) 71 z začas. povečanjem navora	66 (90) 71 z začas. povečanjem navora GPL 66 brez začas. povečanja navora	55 (75)	66 (90) 71 z začas. povečanjem navora	66 (90)
Št. vrtljajev pri največji moči (vrt/min)	6300	5000	5000	4000	5000	4000
Največji navor v Nm CEE (m.kg)	97	140 150 (začas. povečanje navora)	140 150 (začas. povečanje navora)	200	140 150 (začas. povečanje navora)	220
Št. vrtljajev pri največjem navoru (vrt/min)	3500	2250	2250	1750	2250	1750
Vrsta vbrizgavanja	Posredno večtočkovo	Posredno večtočkovo	Posredno večtočkovo	Neposredno po skupnem vodu	Posredno večtočkovo	Neposredno po skupnem vodu
Dovajanje zraka	Atmosfersko	Turbopolnilnik	Turbopolnilnik	Turbopolnilnik	Turbopolnilnik	Turbopolnilnik
Sistem Stop & Start	-	Da	Da	Da	Da	Da
Katalizator	Serijsko	Serijsko	Serijsko	Serijsko	Serijsko	Serijsko
Sistem za zmanjšanje onesnaževanja	-	-	-	Filter saj, delcev + prestrezanje Nox	-	Filter saj, delcev + prestrezanje Nox
<b>Menjalnik</b>						
Število prestav za vožnjo naprej	5	5	5	5		
Hitrost pri 1000 vrt/min v 1. prestavi	6,36	6,50	6,78	9,63	6,88	8,69
V 2. prestavi	11,58	10,30	12,91	18,34	13,11	16,56
V 3. prestavi	17,02	15,75	20,48	29,10	20,80	26,27
V 4. prestavi	23,03	23,85	27,96	39,73	28,40	35,88
V 5. prestavi	29,83	34,96	38,29	54,41	38,89	49,13
<b>Krmiljenje</b>						
Krmiljenje			Servovolan (hidravlični z električno črpalko)			
Premer obračalnega kroga med pločniki (m)	10,68	10,68	10,68	10,68	10,5	10,5
Število obratov volana med skrajnima položajema	3,2	3,2	3,2	3,2		
<b>PREME</b>						
Tip prednje/zadnje preme			Psevd McPhersonova prema s tritočkovnimi vodilji/H-prema z zmečkljivim profilom in programiranim deformiranjem z vijaknimi vzmetmi			
<b>Kolesa in pnevmatike</b>						
Osnovna platišča	6j15	6j15	6j15	6j15	6j16	6j16
Osnovne pnevmatike spredaj/zadaj	185/65 R15	185/65 R15	185/65 R15	185/65 R15	205/55 R16	205/55 R16
<b>Zavore</b>						
Tip zavornega krogotoka				X		
Sistem ABS/AFU				Serijsko		
Elektronski razdelilnik zavorne sile				-		
Sistem ESC/ASR				Serijsko		
Spredaj: hlajeni zavorni koluti (HK) - premer (mm)/debelina (mm)				(HK) 258/22		
Zadaj: zavorni bobni (B)/premer (v palcih)				(B)/8		
<b>Zmogljivosti</b>						
Aerodinamika - uporna površina SCx (m²)	0,76	0,76	0,76	0,76	0,910	0,91
Največja hitrost (km/h)	158	175	175	164	168	167
0-100 km/h (s)	14*20	11*00	11*30	14*60	11*10	11*70
400 m z mesta (s)	19*50	17*40	17*60	19*60	17*50	18*10
1000 m z mesta (s)	36*00	32*80	33*00	36*00	33*10	33*90
<b>Poraba goriva in izpusti (v l/100 km in g/km) glede na Uredbo Evropske unije št. 715/2007*566/2011J</b>						
CO <sub>2</sub> (g/km)	117*	110	109 (način bencin) 98 (način GPL)	90	115	98
Mestna vožnja (l/100 km)	6,5	5,7	5,8 (način bencin) 7,5 (način GPL)	3,7	5,8	3,8
Izvenmestna vožnja (l/100 km)	4,5	4,3	4,3 (način bencin) 5,4 (način GPL)	3,4	4,7	3,8
Kombinirana vožnja (l/100 km)	5,2*	4,9	4,9 (način bencin) 6,2 (način GPL)	3,5	5,1	3,8
<b>Prostornina</b>						
Posoda za gorivo (l)	50	50	50 (32 LPG)	50	50	50
<b>Mase (kg)</b>						
Prazno vozilo, pripravljeno za vožnjo (brez doplačilne opreme), brez voznika	969	980	1063	1085	1040	1090
Prazno vozilo, pripravljeno za vožnjo, spredaj/zadaj	578/391	603/377	624/439	693/392	634/406	691/399
Največja dovoljena masa	1515	1550	1550	1652	1550	1600
Dovoljena skupna masa (DSM) vozila in prikolice	2280	2305	2340	2350	2340	2390
Dovoljena obremenitev**	521	535	487	567	510	510
Največja masa prikolice z zavorami (v okviru DSM)	1090	1090	1090	1652	1090	1090
Največja dovoljena masa prikolice z zavorami/brez zavor	790/520	790/525	790/565	760/580	790/-	790/-

\* Začasni podatki, v homologacijskem postopku. Poraba goriva in emisije so homologirane po veljavnih predpisih. \*\* Navedena dovoljena obremenitev velja za minimalno stopnjo opremljenosti.

## SHEMATSKI PRIKAZ DIMENZIJ AVTOMOBILA SANDERO STEPWAY



### IZVEDENKE

	SANDERO STEPWAY
Prostornina prtljažnika (dm <sup>3</sup> ) (standard ISO 3832)	
Konfiguracija s 5 sedeži	320
Konfiguracija z 2 sedežema (pri zloženih sedežni klopi)	1 200

### DIMENZIJE (mm)

<b>A</b>	Medosna razdalja	2 589
<b>B</b>	Celotna dolžina vozila	4 089
<b>C</b>	Previs spredaj	846
<b>D</b>	Previs zadaj	654
<b>E</b>	Kolotek spredaj	1 489
<b>F</b>	Kolotek zadaj	1 492
<b>G</b>	Razdalja od tal pri obteženem vozilu (s 5 potniki v vozilu)	173
<b>H</b>	Višina praznega vozila brez strešnih nosilcev/s strešnimi nosilci	1 555/1 615
<b>H1</b>	Višina praga prtljažnika	793
<b>H2</b>	Višina odprtine zadaj	622
<b>H3</b>	Višina praznega vozila pri povsem odprtih prtljažnih vratih	2 035
<b>H4</b>	Višina prtljažnega prostora pod polico	469
<b>J1</b>	Širina v višini ramen spredaj	1 387
<b>J2</b>	Širina v višini ramen v 2. vrsti sedežev	1 393
<b>K</b>	Prostor v predelu kolen v 2. vrsti sedežev	144
<b>L1/</b>	Celotna širina vozila brez zunanjih ogledal/z zunanjimi ogledali	1 761/1 994
<b>L3</b>	Notranja širina med blatniškima košema	1 005
<b>M1</b>	Višina od sedišča do strehe pod kotom 14° na sedežih v 1. vrsti	900
<b>M2</b>	Višina od sedišča do strehe pod kotom 14° na sedežih v 2. vrsti	881
<b>O1</b>	Širina v višini komolcev spredaj	1 415
<b>O2</b>	Širina v višini komolcev v 2. vrsti sedežev	1 432
<b>Y1</b>	Nakladalna dolžina za nameščenimi sedeži v 2. vrsti	756

## SHEMATSKI PRIKAZ DIMENZIJ AVTOMOBILA SANDERO



### IZVEDENKE

	SANDERO
Prostornina prtljažnika (dm <sup>3</sup> ) (standard ISO 3832)	
Konfiguracija s 5 sedeži	320
Konfiguracija z 2 sedežema (pri zloženih sedežni klopi)	1 200

### DIMENZIJE (mm)

A	Medosna razdalja	2 589
B	Celotna dolžina vozila	4 069
C	Previs spredaj	827
D	Previs zadaj	653
E	Kolotek spredaj	1 496
F	Kolotek zadaj	1 486
G	Razdalja od tal pri obteženem vozilu (s 5 potniki v vozilu)	132
H	Višina praznega vozila	1 519/-
H1	Višina praga prtljažnika	761
H2	Višina odprtine zadaj	622
H3	Višina praznega vozila pri odprtih prtljažnih vratih	2 003
H4	Višina prtljažnega prostora pod polico	469
J1	Širina v višini ramen spredaj	1 387
J2	Širina v višini ramen v 2. vrsti sedežev	1 393
K	Prostor v predelu kolien v 2. vrsti sedežev	144
L1/ L2	Celotna širina vozila brez zunanjih ogledal/z zunanjimi ogledali	1 733/1 994
L3	Notranja širina med blatniškima košema	1 005
M1	Višina od sedišča do strehe pod kotom 14° na sedežih v 1. vrsti	900
M2	Višina od sedišča do strehe pod kotom 14° na sedežih v 2. vrsti	881
O1	Širina v višini komolcev spredaj	1 415
O2	Širina v višini komolcev v 2. vrsti sedežev	1 432
Y1	Nakladalna dolžina za nameščenimi sedeži v 2. vrsti	756



# Dacia

## Vozite, potujte in privarčujte v duhu znamke Dacia!

Vsa vozila Dacia so zasnovana po istem načelu: izdelujemo modele s privlačno zunanostjo, a brez odvečnih detajlov, opremimo jih z najzanesljivejšimi tehnologijami in ponudimo po neprekosljivo ugodni ceni. Tako smo v zgolj desetih letih spremenili temeljna

pravila igre in povzročili preobrat na avtomobilskem trgu. Neverjetno? Niti ne. Kaj je naša skrivnost? Popolna kombinacija preprostosti, preglednosti in velikodušnosti. Sodelovanje z znamko Dacia je povsem jasno in pregledno od izbire modela do cene in vzdrževanje

vozila. Če vozite Dacio, ste lahko prepričani, da ste se odločili za pravo vozilo. Izbrali ste namreč kakovost, zanesljivost in odličen dizajn, pa tudi udobje in predvsem razumno ceno. Dacia vam ponuja priložnost, da kupite novo vozilo, ki ustreza vašim željam

Novi Dacia

Sandero in Sandero Stepway ...

Preostane vam le še, da izberete svoj slog.





# Novi Dacia

## Sandero in Sandero Stepway



Storili smo vse, kar je v naši moči, da bi bila vsebina te tiskovine ob tiskanju točna in bi vsebovala zadnje spremembe. Izdelana je bila na osnovi predserijskih vozil ali prototipov. DACIA si v okviru politike nenehnega izpopolnjevanja proizvodov pridržuje pravico, da kadar koli spremeni predstavljene specifikacije, vozila in dodatno opremo. Koncesionarji DACIA so o teh spremembah obveščeni v najkrajšem možnem času. Izvedenke se lahko razlikujejo glede na posamezna tržišča, nekatera oprema (serijska, doplačilna ali dodatna) pa morda ni povsod na voljo. Za najnovejše informacije se obrnite na najbližjega pooblaščenega prodajalca znamke DACIA. Zaradi tehničnih omejitev pri tiskanju lahko barve v tej tiskovini nekoliko odstopajo od resničnih barv karoserije ali materialov notranjih oblog. Vse pravice so pridržane. Razmnoževanje te tiskovine v kakršni koli obliki ali na kakršen koli način, v celoti ali delno, je brez predhodnega pisnega soglasja družbe DACIA prepovedano.

\* Glede na prvi doseženi pogoj

[www.dacia.si](http://www.dacia.si)

**3** leta  
garancije\*  
ali 100.000 km